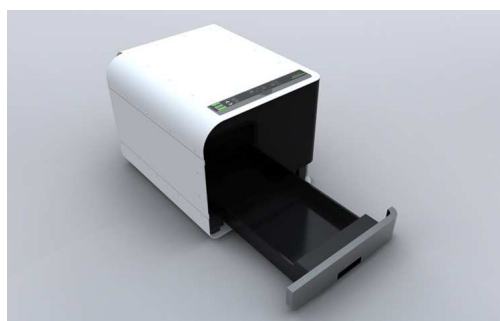


L'imprimante Braille Box remplace l'ancienne embosseuse INDEX 4x4 Pro.

## Fonctionnalités

*L'imprimante Braille Box V4, fabriquée par Index, est une embosseuse recto-verso destinée à l'impression de livres en braille ; elle produit directement des ouvrages (livres, journaux) dans un format cahier "prêt à relier".*

- Haute vitesse : 800 pages par heure.
- Excellent qualité du point braille.
- Le bac d'alimentation papier peut contenir jusqu'à 400 pages.
- Alimentation des feuilles très stable.
- Étonnant niveau de bruit faible.
- Alimentation A3 plié pour un format final A4.



## Volumes de production élevés :

La Braille Box est la meilleure embosseuse pour la production de volume élevé de braille, en utilisant du papier copie ordinaire. Elle possède également le meilleur mode d'alimentation jamais utilisé dans une imprimante braille.

## Meilleur rapport prix/ performance :

Utilisant les dernières plates-formes électroniques, les outils de modélisation d'injection et de la conception professionnelle, Index Braille a permis de combiner haute performance et prix attractif. Braille Box est une réussite d'INDEX Braille, donnant aux utilisateurs ce qu'ils ont demandé à l'impression de grands volumes.



## Faible niveau de bruit :

Une bonne qualité de points braille a toujours été synonyme de niveau de bruit élevé. Maintenant cela a changé. Braille Box est la première imprimante braille complètement insonorisée. Ceci, combiné avec une ventilation en sourdine, donne un niveau sonore faible surprenant.

## Le meilleur bac d'alimentation :

La seule base de fabrication d'une feuille embossée de bonne qualité est le dispositif d'alimentation. La conception du bac d'alimentation utilisé par la Braille Box est déposée et le meilleur jamais utilisé dans une imprimante braille. L'accès aux fonctionnalités a été optimisé pour le papier braille et testé à la perfection. Le bac à papier peut contenir jusqu'à 400 feuilles de papier.

## Garantie 2 ans

## Caractéristiques techniques

<b>Poids et dimensions</b>		
Taille net HxLxP	52x57x75 cm	
Poids net	50 kg	
Dimensions à l'expédition	70x88x72 cm	
Poids à l'expédition	65 kg (C)	
Niveau de bruit	65 dB (C)	
<b>Caractéristiques du papier</b>		
Type de papier	Paper Cut, qualité de la copie	
Poids du papier	120-180 gram/m2	
Formats de papier pris en charge	A3, A4, lettre, 11X17 pouces	
Volume du bac à papier:	Peut contenir jusqu'à 400 feuilles	
<b>Caractéristiques Braille</b>		
Gaufrage grande vitesse	800 pages A4 par heure	correspondant 250 cps
Technologie de formage des points	3 têtes de gaufrage avec 13 marteaux chacune	Formation en acier trempé pour une meilleure qualité en braille et cycle de vie
Taille des points	max 0,3 mm hauteur	Diamètre max 0,5 mm
Polices Braille	2,5 mm	
Cellule braille	6 y 8 points	
Max caractères par ligne		37
Résolution graphique tactile	Jusqu'à 50 DPI	La distance minimale entre les points de 1,5 mm
Tampon de texte en braille	10,000 pages	nombre illimité de copies
<b>Interfaces</b>		
Interface Utilisateur	Feedback vocal	Touches de l'état de l'encre et en braille + LED
USB	USB 2.0 standard	
Réseau	100 Mo standard TCP / IP	Peut-être installé directement sur une adresse IP du réseau local
Interface	9-broches femelle	
Prise casque	Standard 3,5 mm	Même asl iPod etc
Interface Web	Embedded	Pour la surveillance de l'état et la configuration embosseuse
<b>Environnement</b>		
Température	15-40 C	
Humidité	10-90%	Sans condensation
<b>Alimentation électrique</b>		
Tension	97-267 V DC	
Puissance max	400 Watt	
Puissance secours	5 Watt	
Mode éco	0,05 Watt	