



Compatible Windows 7 (32 & 64 Bits) !

Hal V11.5 (PenDrive ou CD)

Hal 11.5 : Lecteur d'écran vocal et braille, le logiciel qui fait la différence.

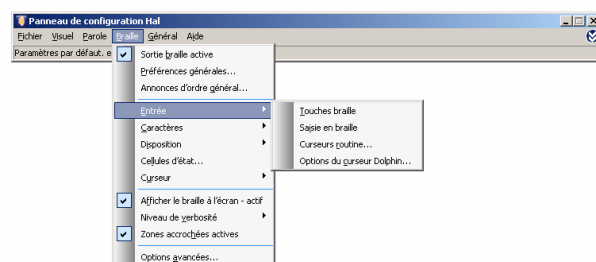
- Moins cher que les logiciels similaires sur le marché,
- Ultra performant et stable,
- Très simple d'utilisation,
- Facile et rapide à installer sur les environnements Windows XP/Vista/Windows 7,
- Compatible avec un grand choix de périphériques vocaux et braille.



Utilisez Hal partout sans installation ! En version PenDrive, vous disposez du logiciel sur une **clé USB**. Branchez la clé sur votre PC et en 2 minutes le logiciel est prêt à fonctionner. Inutile de configurer le système, vos paramètres sont sauvegardés à chaque utilisation.

Nouveautés de la Version 11.5 :

- Compatible **Windows 7**
- Accepte les environnements **32 et 64 bits**
- Support des applications **OpenGL** telles que **Google Earth** et **Windows Photo Gallery**
- **Nouveau panneau de configuration** simplifié et plus instinctif
- **Lancement** du programme **plus rapide** (installé et en PenDrive)
- Fonction d'aide contextuelle
- Amélioration de l'accessibilité de **Office 2007** et Prise en charge de **Windows Live Messenger**
- **Mise à jour des PenDrives** (clé USB) en ligne



Mais aussi...

- **Toute une série de touches de navigation** rapides et intuitives ont été ajoutées depuis la version 9, permettant ainsi aux utilisateurs de surfer sur le Web plus rapidement et facilement. Ces touches vous permettent de déplacer le focus d'un élément à l'autre tel qu'avec les boutons, liens, zones d'édition dans une page Web.
- **Liste d'utilitaires Dolphin multipage dans Internet Explorer** permettant d'obtenir par raccourci la liste des liens/titres/cadres/champs de formulaires/tableaux.
- **Synthèse vocale Eloquence et Virginie intégrées et gratuites.**
- **Braille littéraire et nouvelles tables brailles françaises** ont été intégrées au logiciel.
- **Compatible XP Service Pack 2 au minimum – Vista et Windows 7**

Fonctions et Caractéristiques de Hal :

Vocal

- Lit et épelle n'importe quel texte à l'écran : documents Word, Excel, Powerpoint, menus, pages Web, e-mails...
- Surligne et met en évidence le mot en court de lecture,
- Donne un écho du texte que vous tapez sur votre clavier, par mot ou par caractère,
- Lit les icônes et les images Internet étiquetées,
- Fonctionne quelles que soient les polices de caractères,
- Compatible avec un grand choix de synthèses vocales.
- Le mode navigation vous permettra de vous déplacer dans votre écran grâce à des raccourcis,



Braille

- Les textes et informations graphiques au bout de vos doigts,
- Possibilité de choisir entre plusieurs modes d'affichage braille,
- Compatible avec un grand choix de matériels braille (plages ou bloc-notes).

Caractéristiques Générales

Les différentes fonctions du logiciel sont configurables en fonction de l'application ou de la situation dans laquelle vous vous trouvez.

Minimum requis de votre système :

- Environnement Windows 32 & 64 bits XP Service Pack 2 minimum – Vista – Windows 7,
- Ordinateur PC fixe ou portable Système Intel Core 2 Duo,
- 2 Go de RAM conseillé,
- Carte graphique PCIe ou AGP.

