

pebble™ HD



MODE D'EMPLOI

V 2.0

OCTOBRE 2015

Félicitations pour votre achat de Pebble HD. Pebble HD est une vidéo loupe électronique portable que vous pouvez prendre n'importe où. Incluant à la fois la vision de près et un mode de lecture sur une table. Pesant moins de 210 g et assez petit pour tenir dans votre poche ou dans votre sac à main, Pebble HD est le compagnon idéal pour vous fournir un grossissement où que vous soyez.

Avec votre Pebble HD, vous pourrez lire les relevés bancaires, les coupons, les ordonnances, les menus des restaurants, ou même signer des chèques partout où vous avez besoin de grossissement.

Doté d'un écran intégré LCD 4.3" (11 cm), Pebble HD permet d'agrandir des images jusqu'à 13.5 fois. La fonction gel de l'image permet de capturer une image fixe et d'ajuster le grossissement. Six modes d'affichage différents vous permettent de choisir les combinaisons de couleurs alternatives basées sur votre préférence personnelle.

Pebble HD comprend un étui de transport pratique et est livré avec une garantie de 2 ans.

AVIS DE CONFORMITE FCC

Ce dispositif est conforme à la partie 15 des règles FCC. Son utilisation est soumise aux deux conditions suivantes: (1) cet appareil ne doit pas causer de brouillage préjudiciable, et (2) cet appareil doit accepter toute interférence reçue, y compris les interférences pouvant entraîner un fonctionnement indésirable.

Cet équipement a été testé et déclaré conforme aux limites pour un appareil numérique de classe B, en vertu de la partie 15 des règles FCC. Ces limites sont conçues pour fournir une protection raisonnable contre les interférences nuisibles dans une installation résidentielle. Cet équipement génère, utilise et peut émettre de l'énergie de fréquence radio et, si non installé et utilisé conformément aux instructions, peut provoquer des interférences nuisibles aux communications radio. Toutefois, il n'y a aucune garantie que les interférences ne surviendront pas dans une installation particulière. Si cet équipement provoque des interférences nuisibles à la radio ou la réception de télévision, ce qui peut être déterminé en mettant l'équipement hors puis sous tension, l'utilisateur devra essayer de corriger l'interférence par une ou plusieurs des mesures suivantes:

- Réorienter ou déplacer l'antenne réceptrice.
- Augmenter la distance séparant l'équipement et le récepteur.
- Brancher l'équipement sur une prise sur un circuit différent de celui auquel le récepteur est connecté.
- Consulter le revendeur ou un technicien radio/TV expérimenté.

Toute modification non autorisée ou la modification de ce système peut annuler l'autorisation d'utiliser cet appareil.

Si votre appareil Basse Vision a une option pour vous connecter à un téléviseur, il doit être utilisé avec les câbles d'interface blindés afin de respecter les plafonds d'émission FCC pour les appareils numériques de classe B. C'est la responsabilité de l'utilisateur d'utiliser les câbles d'interface blindés fournis avec l'appareil.

SOMMAIRE

CONSIGNES DE SECURITE	5
CONTENU DU PEBBLE HD & CONTROLE	6
UTILISATION DE PEBBLE HD	9
Connexion de l'adaptateur AC/chargeur d'alimentation	9
Alimentation.....	10
Chargement de la batterie	10
Allumer et éteindre l'appareil	12
Combinaisons de boutons	12
Ajuster la taille de l'image	12
Modes de couleurs	13
Capturer une image (Fonction photo)	13
Sauvegarder une image	14
Rappeler une photo sauvegardée (galerie image)	14
Marche / Arrêt de l'éclairage LED	15
Affichage de l'heure / date	15
Réinitialisation	15
Utiliser l'étui de protection.....	16
Ajuster la poignée.....	16
UTILISATION DU MENU	19
PERSONNALISATION	19
PARAMETRES PRODUIT	22
PARAMETRES D'USINE.....	22
GALERIE IMAGES	23
Supprimer une image	23
CARACTERISTIQUES TECHNIQUES	24
CONDITIONS DE GARANTIE	26
DEPANNAGE	27
Procédure de Service Après-Vente	28

CONSIGNES DE SECURITE

Pour votre sécurité et pour profiter des avantages de votre Pebble HD, veuillez lire attentivement ces consignes de sécurité.

Précautions d'utilisation :

- Suivez toutes les mises en garde, avertissements et instructions marquées sur le produit.
- Prenez soin du Pebble HD lors de l'utilisation à l'extérieur. Il ne doit pas être exposé à des changements de température ou d'humidité extrêmes ou rapides.
- Ne placez pas Pebble HD près d'un radiateur, un appareil de chauffage ou à une exposition direct au soleil.
- Evitez les risques de court-circuit en ne démontant pas l'appareil.
- N'utilisez pas Pebble HD à proximité de l'eau. Pebble HD n'est pas conçu pour offrir de protection contre le contact avec des liquides de tout genre.
- N'utilisez pas Pebble HD pendant un orage, foudre ou autres phénomènes météorologiques violents.
- Ne pas utiliser Pebble HD près de flammes, de matières inflammables ou de liquides.

Transport :

- Pebble HD est livré avec un étui pratique pour le transport. Pour éviter d'endommager accidentellement l'appareil, ranger toujours Pebble HD dans l'étui lorsqu'il n'est pas utilisé.
- Cet appareil est destiné à être utilisé comme un appareil portable. Soyez prudent lorsque vous le connectez/déconnectez aux câbles et aux accessoires.

Entretien :

- Toujours mettre Pebble HD hors tension lorsqu'il n'est pas utilisé.
- Si nécessaire, nettoyez la surface du Pebble HD avec un chiffon doux ou une lingette électrostatique dépoussiérante. N'utilisez pas de nettoyants liquides sur la surface en plastique. Aucune autres méthodes de stérilisation ou de nettoyage ne sont recommandées ou requises.

Susceptibilité aux interférences :

Il peut y avoir dégradation des performances temporaire du Pebble HD lorsqu'il est soumis à un fort champ magnétique ou radiofréquence, décharge électrostatique ou bruit électrique transitoire. Une décharge électrostatique (causée par l'électricité statique) peut causer une distorsion de l'image. Dans ce cas, éteignez l'appareil et essayez de le déplacer vers un autre endroit.

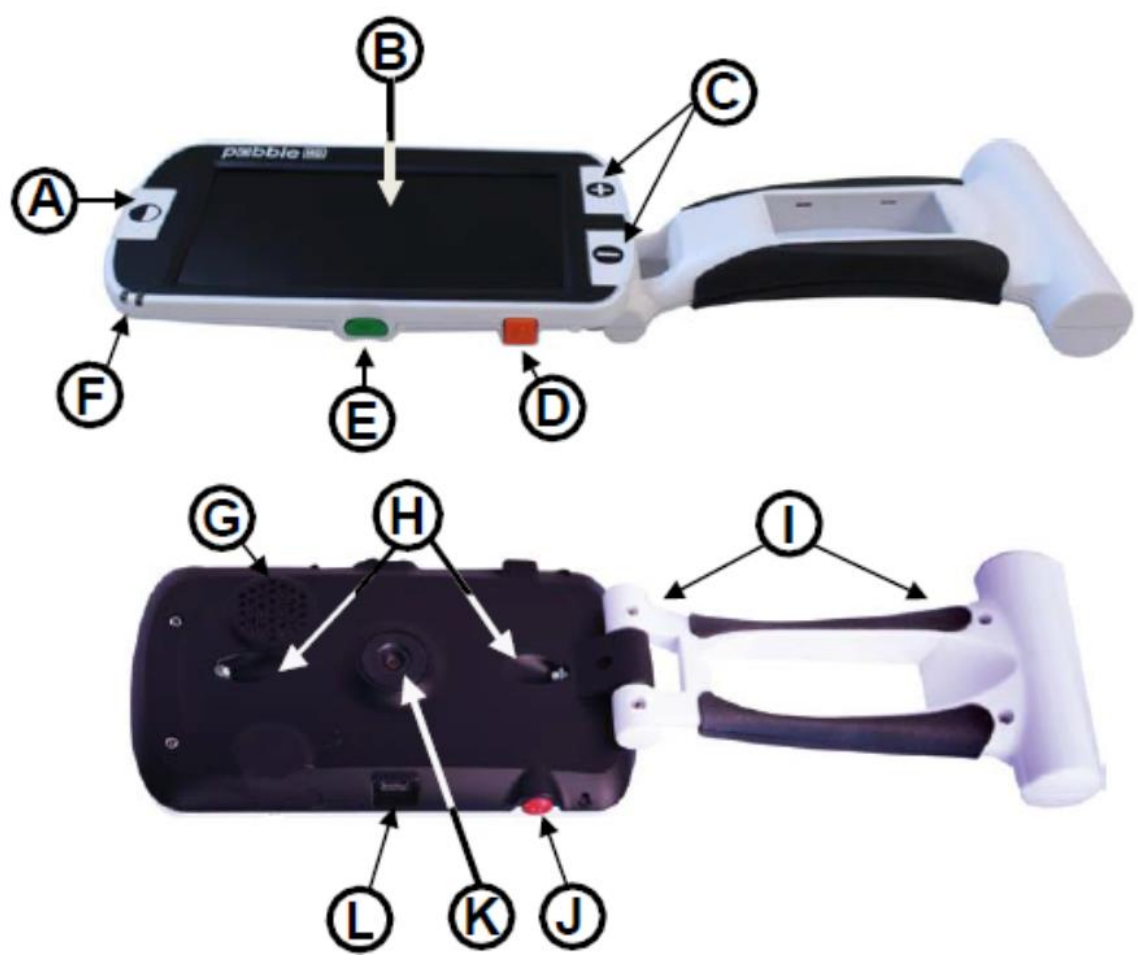
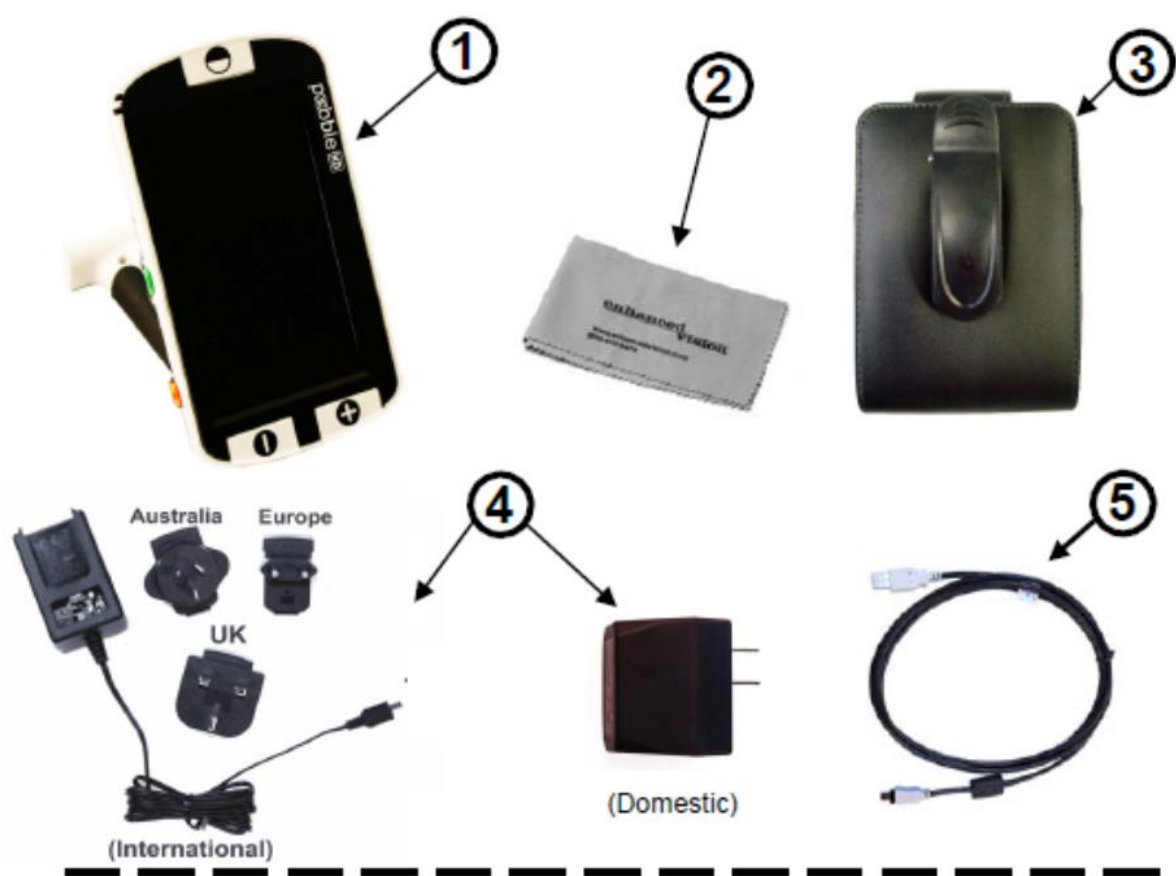
CONTENU DU PEBBLE HD & CONTROLE

Référez-vous aux illustrations en page suivante pour contrôler le contenu de l'emballage. En dehors de ce mode d'emploi, vous trouverez les pièces suivantes :

- 1.** Pebble HD
- 2.** Lingette
- 3.** Etui de protection avec attache ceinture
- 4.** Chargeur d'alimentation Secteur avec des prises interchangeables
- 5.** Câble mini-USB (utilisé pour le chargement et la connexion PC et pour la mise à jour du Firmware)

Les fonctions sur votre Pebble-HD :

- A.** Bouton Mode de Couleur (MODE)
- B.** Ecran LCD (4.3")
- C.** Bouton de ZOOM (Grossissement)
- D.** Galerie des images (Bouton ORANGE)
- E.** Bouton d'alimentation (Bouton VERT)
- F.** Etat Indicateur LED
- G.** Haut-parleur
- H.** Eclairage LED
- I.** Poignée pliable
- J.** Bouton d'enregistrement (CAPTURE) (Bouton ROUGE)
- K.** Lentille de la caméra
- L.** Entrée du chargeur d'alimentation (connecteur Mini-USB)



UTILISATION DE PEBBLE HD

Votre Pebble HD peut être alimenté par :

- ✓ Le chargeur d'alimentation inclus
- ✓ Une batterie rechargeable intégrée (inclus)

Votre Pebble HD est livré avec une batterie intégrée partiellement chargée. Nous vous recommandons vivement de le brancher dans une prise secteur afin de charger complètement la batterie intégrée lors de la première utilisation. (Voir page 11 les états de l'indicateur LED de charge)

Quand Pebble HD est allumé et qu'on le branche sur le chargeur secteur ou sur le câble USB une icône en forme de sablier va apparaître. Pendant ce temps (environ 15-20 secondes), l'appareil détermine quel type de connexion a été effectué.



- Quand le chargeur secteur est connecté, l'appareil entrera alors en mode de fonctionnement direct.
- Quand le câble USB est connecté (et que son autre extrémité est connectée sur un PC), un symbole USB va alors apparaître.



Connexion de l'adaptateur AC/chargeur d'alimentation

Suivre la procédure suivante pour connecter Pebble HD du chargeur d'alimentation

- 1) Connectez le connecteur mini-USB du chargeur Secteur inclus à l'entrée du port mini-USB (Figure 1).
- 2) Branchez l'autre extrémité du chargeur Secteur à une prise de courant alternatif disponible ou à un port USB de votre PC. (Figure 2)



Figure 1



Figure 2

Alimentation

Sont inclus dans la boîte de votre Pebble HD les différents types de prise murale selon les pays.

- 1) Pour installer, choisissez la bonne prise pour votre pays (Figure 1).
- 2) Repérez sur le haut de l'alimentation l'entrée de la prise, faites le glisser sur le rail de l'alimentation, et appuyez jusqu'à ce qu'il soit clipsé. (Figure 2)
- 3) Vous pouvez à présent le brancher dans une prise disponible et commencer à charger votre Pebble HD. Pour offrir une protection supplémentaire pendant un orage, un parafoudre peut être utilisé et est recommandé.



Figure 1



Figure 2

Chargement de la batterie

Votre Pebble HD inclut une batterie rechargeable qui peut être continuellement chargée même pendant qu'il est en fonctionnement. Il est recommandé de laisser l'appareil branché au chargeur d'alimentation lorsqu'il n'est pas utilisé afin de charger la batterie. Votre Pebble HD sera toujours prêt à être utilisé. Il n'est pas possible de surcharger la batterie incluse.

Points Important lors de l'utilisation de la batterie

- La batterie rechargeable doit être entièrement chargée avant la première utilisation.
- Lorsqu'il est complètement chargé, votre Pebble HD devrait fonctionner entre 2h30 à 3h en fonction du niveau de luminosité.

Procédure de rechargement de la batterie

Pour charger la batterie Lithium Ion dans votre Pebble HD, connectez simplement le chargeur d'alimentation comme décrit à la page 9. Vous pouvez utiliser Pebble HD même pendant que la batterie est en train de se charger.

Chargement du Pebble HD quand il est éteint

Pebble HD se charge automatiquement quand il est branché au chargeur d'alimentation, un voyant bleu clignote alors.

Etats des Indicateurs de charge de la batterie intégrée

Votre Pebble HD a deux petits indicateurs lumineux (LEDs) situé sur la façade de l'appareil. Les LEDs indiquent l'état actuel de l'alimentation et de la charge des batteries (Figure 1).



Se référer au tableau ci-dessous pour plus d'informations au sujet de la signification de chaque Indicateur lumineux LED :

*Fond noir = clignote

LED #1 Couleur	LED #2 Couleur	Description :
Bleu	Orange	Batterie pleine & chargeur branché
Eteint	Orange	Fonctionne sur batterie
Bleu	Eteint	Veille (sur batterie) ou en cours chargement
Eteint	Eteint	Pebble HD est éteint
Eteint	Orange	Batterie faible – Sur batterie seulement

Remarque : Lorsque la batterie de votre Pebble HD devient faible, (environ 15 minutes avant l'arrêt), l'icône de batterie s'affiche pendant 2 secondes à 5 minutes d'intervalles. Un « ding » se fait entendre (si l'annonce vocale est activée) lorsque l'icône de batterie s'affiche la première fois (pas à chaque fois).

Si la batterie est presque vide et s'apprête à s'éteindre, l'icône de la batterie va clignoter sur l'écran jusqu'à l'arrêt pendant 2 secondes.

Indicateurs de charge

Quand on allume Pebble HD ou qu'il sort de veille, un indicateur de charge va apparaître pendant 2 secondes. Pendant ce temps d'affichage, aucun bouton n'est opérationnel.



Indicateur de charge vert = le chargement de la batterie est bon

Indicateur de charge orange = le chargement de la batterie est faible.



Indicateur de charge rouge = la batterie est très faible (sans charge, Pebble HD s'éteindra dans les 3 à 5 secondes).

A tout moment, vous pouvez afficher la charge batterie en maintenant appuyé les boutons **Orange** et [ZOOM -] pendant 3 secondes pour visualiser l'affichage batterie.

Allumer et éteindre l'appareil

Suivez la procédure suivante pour allumer ou éteindre votre Pebble HD :

- 1) Repérez le bouton encastré **Vert** [ALIMENTATION].
(Figure 1)
- 2) Maintenez le bouton **Vert** [ALIMENTATION] pendant 1 seconde pour allumer Pebble HD. Il y aura un son de démarrage et une image apparaîtra sur l'écran LCD.



Figure 1

Pour éteindre Pebble HD, maintenez de nouveau le bouton [ALIMENTATION] pendant 3 secondes. Un petit son de confirmation retentira, l'appareil s'éteindra.

Remarque : Pour mettre Pebble HD en mode 'Veille', tout d'abord l'allumer puis appuyez brièvement le bouton [ALIMENTATION], le voyant bleu restera allumé. Pour le réutiliser appuyez de nouveau sur le bouton [ALIMENTATION].

Combinaisons de boutons

La Pebble HD dispose d'options configurables qui peuvent être modifiées en utilisant le Menu Système. Vous pouvez entrer dans le Menu Système en appuyant sur les boutons [MODE] et **Rouge** [FREEZE]. Pour naviguer utiliser [Zoom + ou -] et l'option représentée par la surbrillance en jaune peut être validé en appuyant sur le bouton **Rouge** [FREEZE].

Tout au long du mode d'emploi il y aura des combinaisons de boutons (par exemple : appuyez sur les boutons [MODE] et **Rouge** [FREEZE]) Ceci indiquera que les boutons devront être appuyés simultanément.

- Le bouton Rouge [FREEZE] est utilisé pour confirmer la sélection ou avancer plus loin dans les menus.
- Le bouton [MODE] est utilisé pour annuler une sélection ou retourner au menu précédent.

Ajuster la taille de l'image

Suivez la procédure suivante pour ajuster le grossissement (taille) de l'image sur le LCD :

- 1) Appuyez le bouton [ZOOM +] pour augmenter la taille de grossissement sur le LCD.
- 2) Appuyez sur le bouton [ZOOM -] pour diminuer la taille de grossissement sur le LCD.

Il y a 5 niveaux de zoom sur le Pebble HD. En appuyant et maintenant le bouton [ZOOM +] ou [ZOOM -] pendant plus de 1 seconde, active le mode zoom continu

Modes de couleurs

Suivez la procédure suivante pour sélectionner le mode de couleur de l'image sur l'écran LCD :

En appuyant sur le bouton [MODE] (Figure 1) Vous pouvez faire défiler les 7 (si activé) modes de couleur présélectionnés.

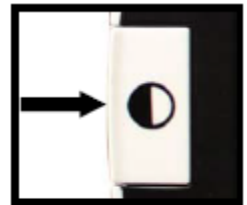


Figure 1

Remarque : Maintenez [MODE] pendant 2 secondes pour retourner en mode COULEUR. Le menu de Sélection couleur permet de gérer les modes de couleur, sauf Image Couleur (paramètre d'usine), Ils peuvent être temporairement désactivés ou modifiés (voir les modes de couleur ci-dessous)

Modes de couleur :

- Image COULEUR (paramètre d'usine – toujours disponible)
- Image NOIR ET BLANC
- Image POSITIVE (Usine = Fond Blanc / écriture Noir)
- Image NEGATIVE (Usine = Fond Noir / écriture Blanc)
- CHOIX COULEUR 1 (Usine = Fond Bleu / écriture Jaune)
- CHOIX COULEUR 2 (Usine = Fond Noir / écriture Vert)
- CHOIX COULEUR 3 (Usine = Fond Noir / écriture Jaune)

Capturer une image (Fonction photo)

Si vous le souhaitez, vous pouvez faire un gel (pause) d'une image sur l'écran. Vous pouvez également ajuster la taille et changer le mode de couleur après la pause de l'image. Cet outil est plutôt utilisé pour lire une étiquette de prix, des prescriptions ou d'autre information que vous auriez besoin de capturer temporairement.

Suivez la procédure suivante pour geler (pause) l'image sur l'écran :

1) Appuyez le bouton **Rouge** [FREEZE] (Figure 1) pour geler l'image. Pebble HD émettra un son de « clic photo » quand l'image est gelée, les lumières LED seront éteints. Après le gel de l'image vous pouvez ajuster la taille ou activé les modes de couleur désirés.



Figure 1

2) Appuyez de nouveau sur le bouton **Rouge** [FREEZE]

pour quitter et continuer à l'utilisé normalement. Eteindre votre Pebble HD vous enlèvera l'image en pause.

Sauvegarder une image

Vous pouvez également sauvegarder une image (environ 200) sur le Pebble HD pour la revoir plus tard.

Appuyez et maintenez le bouton **Rouge** [FREEZE] pendant 2-3 secondes. L'image de la figure 2 s'affichera alors et le Pebble HD retournera dans les opérations normales. L'opération de sauvegarde est alors terminée.



Figure 2

Rappeler une photo sauvegardée (galerie image)

Une fois que vous avez sauvegardé une image vous pouvez la rappeler et la voir. Pour rappeler une image sauvegardée :

- 1) Appuyez et maintenez le bouton **Orange** pendant 3 secondes – la dernière photo sauvegardée s'affichera en mode Galerie (**dans ce mode les lumières LED s'éteignent**).
- 2) Dans ce mode, vous pouvez choisir votre image sauvegardée suivante/précédente, en utilisant les boutons [Zoom +] ou [Zoom -] comme indiqué sur l'écran avec les flèches jaune.
- 3) Pour afficher l'image du mode Galerie choisie, validez par le bouton Rouge [FREEZE].
- 4) Pour effacer l'image affichée, appuyez et maintenez le bouton Rouge [FREEZE] pendant 2 secondes. L'image ci-contre apparaît.
- 5) Pour revenir au mode galerie, appuyez sur le bouton Rouge [FREEZE]
- 6) Pour revenir au mode ECRAN, appuyer sur le bouton **Orange** [GALERIE] pendant 3 secondes si vous êtes entré depuis le mode ECRAN ou le bouton [MODE] si vous êtes entré par le menu Système.



**Remarque : vous pouvez augmenter/diminuer le Zoom et changer les modes de couleur actif quand vous visionnez une photo sauvegardée.

Marche / Arrêt de l'éclairage LED

Votre Pebble HD est équipé d'éclairage LED pour éclairer votre matériel de lecture.

Il est également possible de désactiver l'éclairage LED intégré, si désiré. Cela peut être utile lors de l'agrandissement de certains objets avec une surface très réfléchissante, comme une montre ou photo brillant. Utilisez la procédure suivante pour désactiver l'éclairage LED.

Avec le Pebble allumé, Appuyez et maintenez les boutons [Mode] et [ZOOM +] pendant 2 secondes.

un icône va apparaître à l'écran (comme ci-contre) pour indiquer que l'éclairage LED est arrêté.



Pour allumer de nouveau l'éclairage LED, utiliser à nouveau la même combinaison de touches que précédemment. L'icône suivant apparaît.



Note: A chaque fois que vous allumez votre Pebble HD, celui-ci reprendra les paramètres par défaut, c'est à dire : LED en fonction.

Affichage de l'heure / date

Le Pebble HD peut mémoriser et afficher l'heure et la date actuelle une fois réglée. Pour régler l'heure et la date, reportez-vous à la page 21 et 22 dans le menu système avec la liste d'instructions.

Pour afficher l'heure et la date sur l'écran LCD.

- Appuyez sur les boutons [MODE] et [ZOOM -] pendant plus de 3 secondes.

Pour sortir de cet écran après avoir affiché l'heure.

- Appuyez encore sur les boutons [MODE] et [ZOOM -] pendant plus de 3 secondes.

Réinitialisation

- Si Pebble HD est allumé et qu'il ne répond plus, appuyez et maintenez enfoncés les boutons [Mode] et **Orange** [HEURE/CALENDRIER] pour réinitialiser Pebble HD. Ensuite, appuyez sur le bouton **Vert** [ALIMENTATION] pour rallumer Pebble HD.

Mise à Jour du Firmware

- Pour garder votre Pebble HD à jour, et effectuer les mises à jour disponibles, consultez notre support sur notre site :
- <http://www.etexfrance.fr/support/choix-du-produit>

Utiliser l'étui de protection

Pour une protection supplémentaire, Pebble HD comprend un étui de protection avec attache ceinture. Cela permet de protéger votre Pebble HD contre les dommages accidentels. Lorsque vous n'utilisez pas Pebble HD, rangez l'appareil pour une protection supplémentaire. L'étui de protection est conçu pour être attaché sûrement à votre ceinture.



Ajuster la poignée

Pebble HD a une poignée ajustable, lequel peut se tourner à 210°, qui vous permet de facilement grossir une large variété d'objet dans divers positions. Référez-vous à l'illustration ci-dessous pour plus d'informations sur la façon de



200° Rotation

positionner la poignée selon vos besoins.

Utilisez les indications suivantes pour plus d'informations pour ajuster la poignée selon les besoins de grossissement.

Position Lecture (entièrement fermée)

Fermez complètement la poignée en la repliant.

Cette position convient pour la lecture d'un livre, d'une brochure et d'autres textes imprimés. (Figure 1a & 1b)



Figure 1a

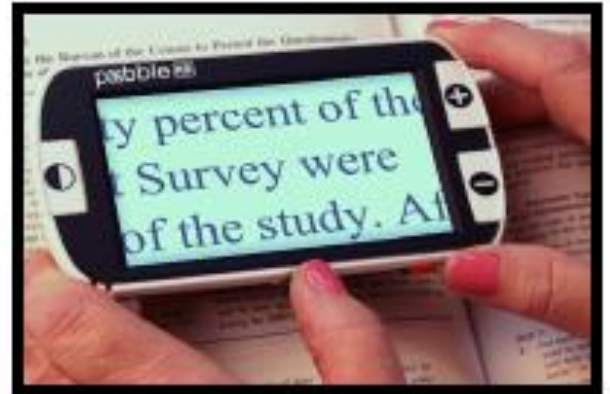


Figure 1b

Position Portable (ouvert à 180°)

Ouvrez la poignée comme montré ci-dessous. Cette position convient pour un grossissement d'une grande variété d'objets comme avec une loupe à main (Figure 2a & 2b)



Figure 2a



Figure 2b

Position Ecriture (ouvert à 210°)

Ouvrez la poignée complètement jusqu'à ce qu'elle soit entièrement tournée. L'écran est basculé vers le haut pour vous laisser suffisamment de place pour écrire. (Figure 3a & 3b)



Figure 3a



Figure 3b

Position Mains libre/Bureau

Ouvrez la poignée légèrement pour une utilisation mains libre posée sur le bureau. Cette position convient lorsque vos mains sont occupées par d'autres tâches. (Figure 4a, 4b & 4c)



Figure 4a



Figure 4b



Figure 4c

UTILISATION DU MENU

Menu : (les lumières sont éteintes par défaut dans ce mode)

Les options du menu de Pebble HD sont les suivantes :

- **PERSONNALISATION**
Choisir parmi toutes les langues disponibles, le volume et les sons, la luminosité, icones & visuels, le zoom étendu et les couleurs favorites.
- **PARAMETRES PRODUIT**
régler la veille automatique et les boutons
- **PARAMETRES D'USINE**
les informations Produit, la remise à zéro DELUXE, la réinitialisation BASIC
- **GALERIE IMAGES**
Images enregistrées et effacer tout.

Pour entrer dans le menu Système de Pebble HD appuyez les boutons [MODE] et **Rouge** [FREEZE] puis appuyez sur les boutons [ZOOM +] et [ZOOM -] pour déplacer la sélection (surbrillance jaune) sur l'option du menu désirée. Appuyez le **Rouge** [FREEZE] pour valider l'option.

- Si l'option du menu a une case à sélectionner/désélectionner, appuyez sur le bouton Rouge [FREEZE] pour basculer la sélection.

Tous les sons	<input checked="" type="checkbox"/>	Sélectionner
Clics bouton	<input type="checkbox"/>	Désélectionner

- Appuyez le bouton [MODE] pour remonter d'un niveau de menu
- Après 10 secondes d'inactivité dans le menu, Pebble HD quittera automatiquement et pourra être utilisé normalement.

PERSONNALISATION

Ce menu permet à l'utilisateur de configurer les Langues, la partie Audio, l'Affichage et l'heure & date.

LANGUES

Pebble HD supporte plusieurs langues qui peuvent être sélectionnées dans le menu Système, « Personnalisation », « Langues ».

La langue qui est sélectionnée sera la langue principale pour Pebble HD. Les messages et menus qui s'afficheront sur Pebble HD seront dans la langue qui a été sélectionnée dans le menu.

- 1) Accédez au menu Système, « Personnalisation », « Langues » puis activer ou désactivé la case à cocher que vous désirez. Par défaut la langue Française est activée.
- 2) Appuyez sur le Bouton [MODE] pour revenir au menu précédent.

AUDIO

Volume

Activer ou désactiver les boutons suivants : Enregistrer, Figer, Galerie, et Horloge.

Sons

Activer/désactiver «Frappe sonore».

Lorsque cette option est activée chaque appui sur un bouton de Pebble HD émet un son.

- 1) Accédez au menu Système, « Personnalisation », « Audio », « Sons », Par défaut tous les sons sont activés, excepté les clics bouton. Si vous désirez activer ceux-ci, mettez en surbrillance « Clics bouton » et activer la case à cocher par le bouton Rouge [FREEZE].
- 2) Appuyez sur le Bouton [MODE] pour revenir au menu précédent.

AFFICHAGE

Luminosité

Entrez dans le menu Système, « Personnalisation », « Affichage », « Luminosité », par défaut, la valeur est à 5. Pour la modifier, utilisez le bouton **Rouge** [FREEZE] puis les boutons [ZOOM +] et [ZOOM -] pour changer la valeur.

Icones & Visuels

Zoom étendu

Couleur favoris

HEURE & DATE

Régler l'horloge

Afficher l'heure & la date

Lorsque Pebble HD est allumé, appuyez le bouton [MODE] et le bouton [ZOOM -] pour afficher l'heure et la date. L'heure et la date ne seront pas annoncées, même si « Message vocaux » est activé.

Pour régler l'Heure & Date, suivre les instructions suivantes.

1. Entrez dans le menu System puis Personnalisation.
Naviguez jusqu'à « Heure & Date » soit en surbrillance, appuyez sur le bouton **Rouge** [FREEZE] pour valider la sélection, le menu suivant apparait sur « Heure sur 24h ».

Heure sur 24H

2. Si vous souhaitez afficher l'heure selon ce mode, cocher la case en appuyant sur le bouton **Rouge** [FREEZE]. Chaque appui sur ce bouton valide ou dé-valide l'option.

Pour modifier le Format de la Date.

Vous pouvez choisir entre 3 formats différents. En Français, nous utilisons le format : JJ.MM.AAAA.

3. Appuyez sur [ZOOM +] et [ZOOM -] pour naviguer dans les options disponibles et vous positionner sur « Format Date ». Appuyez sur le bouton **Rouge** [FREEZE] pour rentrer dans l'option affichée.
4. Choisir le format désiré en naviguant par [ZOOM +] et [ZOOM -]. Modifier la case à cocher en surbrillance en appuyant sur le bouton **Rouge** [FREEZE].
5. Appuyez sur le bouton [Mode] pour revenir au menu précédent.

Pour le réglage de l'Heure et la Date

6. Naviguez pour vous positionner sur l'option « Régler l'horloge », et valider avec le bouton **Rouge** [FREEZE].

Le curseur se positionne sur l'heure.

7. Appuyez sur [ZOOM +] et [ZOOM -] pour mettre à jour la valeur, puis valider par le bouton **Rouge** [FREEZE].

Refaire l'étape 7 pour chaque valeur.

8. Appuyez sur le bouton [MODE] pour quitter et revenir au menu « Heure & Date ».
9. Appuyez sur le bouton [MODE] pour quitter le menu « Heure & Date » et revenir au menu « Personnalisation ».

PARAMETRES PRODUIT

Ce menu permet à l'utilisateur de configurer les caractéristiques des produits tels que:

➤ **Veille Automatique**

Régler le temps pour la mise en veille de 5, 10, 20, ou 30 Minutes

➤ **Configurations boutons**

Activer ou désactiver les boutons suivants : Enregistrer, Figier, Galerie, et Horloge.

PARAMETRES D'USINE

Affiche les informations techniques du Pebble HD et vous permet également de restaurer Pebble HD aux paramètres d'usine.

Accédez au menu Système, « Paramètres d'usine »

Informations Produit

Dans ce menu vous pouvez voir les informations suivantes :

Product SN:

Software RN:

Boot RN:

Board SN:

Language Group-x

Remise à zéro DELUXE

Cette option permet à l'utilisateur de réinitialiser l'appareil à ses paramètres d'origines par défaut. Toutes les fonctionnalités restent disponibles.

Restauration USINE

Cette option permet à l'utilisateur de réinitialiser l'appareil à son réglage de la fonction de base ou limitée. Dans ce mode Freeze, Image Pan, Enregistrer l'image et les options de la Galerie sont désactivées.

GALERIE IMAGES

Effacer une image/toutes les images sauvegardées

Vous pouvez supprimer les images de votre Galerie une par une ou toutes ensemble en une seule fois. Suivez les instructions suivantes pour cela.

Supprimer une image

Voir pages 12 et 13.

TRANSFERER DES IMAGES VERS VOTRE PC

Pebble HD permet de transférer toutes vos images conservées sur votre PC. Ceci vous permet de conserver ou de partager ces images. Suivez la procédure suivante pour transférer vos images sauvegardées vers le PC.

Branchez le câble USB dans Pebble HD (Figure 1) et l'autre extrémité dans le PC. (Figure 2)

Pebble HD sera détecté comme un lecteur de carte normal avec un nom de lecteur : Disque Amovible ou Pebble.

Double cliquez sur le lecteur.

Dans le lecteur ouvert, double cliquez sur le dossier Image.

Glissez ou copiez les images vers votre bureau ou l'endroit que vous souhaitez dans votre PC.



Figure 1



Figure 2

CARACTERISTIQUES TECHNIQUES

Caractéristique :

- Léger, portable
- Poignée ajustable 210°
- 28 Modes de couleur sélectionnable
- 7 niveaux de grossissement
- 4.5x, 5.5x, 7.8x, 9.4x, 13.4x, option zoom étendu 16.2x, 20x.
- Mode « gel - Sauvegarde » de l'image
- Chargeur de batterie intégré
- Mode veille (après 3 minutes d'inactivité)

Affichage :

- Type : écran TFT diagonal 4.3" (11cm), 16 bit
- Luminosité LCD : 500cd/m2 (luminosité max)
- Résolution : 480 x 272 (RGB)
- Angle de vision : ~ 60°

Caméra :

Lentille focus fixe, 3.6mm distance de focus

Dimensions :

~14cm L x 7.9cm l x 3.2cm H (avec la poignée fermée)

~25.9cm L x 7.9cm l x 2.5cm H (avec la poignée entièrement dépliée)

Poids :

~207g pour Pebble HD 4.3"

Plages de grossissement :

4.5x, 5.5x, 7.8x, 9.4x, 13.4x, 16.2x 20x (pour Pebble HD 4.3")

La liste des plages de grossissement au-dessus correspond à la position fermée de la poignée ajustable. Le grossissement minimum peut être réduit à 2x quand la poignée ajustable est entièrement dépliée.

Environnement* :

- Température de fonctionnement : 0° - 50°C
- Température de stockage : -20° - 60°C

Batterie :

1x 3.7V batterie rechargeable Li-Ion, 3100mAh (Inclus dans Pebble HD)

Estimation du temps de charge :

~4 heures (en veille), ~5.5 heures (en fonctionnement), ~9.5 heures (PC USB)

Estimation du temps d'utilisation :

(Batterie entièrement chargée)**

~2.5 à 3 heures d'autonomie (dépend du paramètre de la luminosité du LCD)

~500-1000 cycles de vie de chargement

Chargeur d'alimentation Secteur :

- UL/CE nominale
- Entrée : 100-240VAC 50/60Hz
- Sortie : 5VDC, 2.1A charge max

*pour prévenir de la condensation, ne pas utiliser l'appareil pendant 1 heure après qu'il soit transporté d'une pièce très froide vers une pièce tempérée.

**Toutes les durées sont approximatives. La durée de charge et d'usage réelle peut varier selon le cycle de vie restant de la batterie, du paramètre de la luminosité du LCD and d'autres facteurs variable.

Garantie : 2 ans

Dans l'intérêt de continuer à améliorer le produit, les caractéristiques et/ou le minimum de système requis sont sujets à des modifications sans préavis.

CONDITIONS DE GARANTIE

Etex France est reconnue pour la qualité de ses produits et de ses services. Avant toute expédition, les appareils sont vérifiés et contrôlés à plusieurs niveaux par le service technique.

L'appareil est garanti contre tous les défauts matériels et de fabrication dans le cadre d'une utilisation normale et conformément aux instructions données dans le présent mode d'emploi. La garantie couvre les pièces et la main d'œuvre.

Vous devez garder l'emballage d'origine pour respecter la condition de garantie. ETEX France ne peut pas fournir des emballages pour les réparations sous garantie. En cas de panne, l'acheminement de l'appareil reste à la charge de l'utilisateur.

En cas de panne, veuillez-vous rapprocher de votre revendeur pour la prise en charge de la garantie.

La garantie ne couvre pas :

- a) L'acheminement de votre appareil vers nos ateliers
- b) Les défauts ou dommages de détournement, utilisé d'une autre façon normale et habituelle, accidentelle ou négligence ;
- c) Les défauts ou dommages causés par une mauvaise opération, maintenance, installation, ajustement, altération ou modification ;
- d) Les défauts ou dommages causés par les déversements d'aliments ou de liquides ;
- e) Toute la surface en plastique et tous les autres éléments extérieurs qui sont rayés ou endommagés en raison d'une utilisation normale ;
- f) Les dommages dus au fonctionnement de l'appareil avec des équipements qui ne sont pas fournis par ETEX France.

Vous devez fournir une preuve d'achat, portant la date d'achat, afin de recevoir le service de garantie. Toute personne utilisant ce produit est consciente de certains risques, en raison de la nécessité d'utiliser des appareils de basse vision.

DEPANNAGE

- **L'appareil ne s'allume pas**

- ✓ Pouvez-vous allumer l'appareil en utilisant l'adaptateur AC inclus ? (Pages 8-9)
- ✓ L'alimentation est branchée correctement à un parafoudre ou une prise de courant AC (principal) ? (Page 8)

- **L'image vidéo sur le LCD est floue ou pas claire**

- ✓ Nettoyez l'écran LCD et/ou la lentille de la caméra en utilisant la lingette incluse.
- ✓ Ajustez la distance du Pebble HD de votre support de lecture ou ajustez l'angle de la poignée si besoin pour améliorer la qualité de l'image (focus)
- ✓ Essayez en sélectionnant des différents modes de couleur pour améliorer la qualité de l'image (page 12)

- **L'image vidéo sur l'écran LCD est trop lumineux/sombre**

- ✓ Pebble HD est conçu pour être utilisé dans des conditions d'éclairage modéré, de préférence en intérieur. L'éclairage lumineux (sous le soleil) peut créer des ombres et/ou réduire la visibilité. Essayez de vous déplacer dans un endroit plus sombre pour améliorer la qualité de l'image.
- ✓ Ajustez la distance du Pebble HD de votre support de lecture ou ajustez l'angle de la poignée si besoin pour améliorer la qualité de l'image (focus)
- ✓ Essayez en sélectionnant des différents modes de couleur pour améliorer la qualité de l'image (page 12)
- ✓ Essayez d'ajuster manuellement la luminosité du LCD en suivant la procédure décrite (page 19).

- **La batterie ne charge pas**

- ✓ Pouvez-vous allumer l'appareil en utilisant l'adaptateur AC inclus ? (Pages 8-9)
- ✓ L'alimentation est branchée correctement à un parafoudre ou une prise de courant AC (principal) ? (Page 8)
- ✓ Suivez la procédure suivante :
 - 1- Débranchez le Pebble de l'adaptateur secteur.
 - 2- Maintenez le bouton d'alimentation pendant 2 secondes comme si vous souhaitez allumer Pebble HD. (évidemment, il ne s'allumera pas).
 - 3- Laissez-le reposer au moins deux heures débranché.
 - 4- Passé ce délai, branchez-le à l'adaptateur sans appuyer sur le bouton [ALIMENTATION]. Il s'allumera tout seul (environ 40min, **Note** page 11).

- **L'appareil s'éteint automatiquement**

✓ Pour conserver de l'autonomie, votre Pebble HD se mettra automatiquement en mode veille après 3 minutes d'inactivité. Ce n'est pas une panne.

- **Pebble HD commence à faire des « Bip » sonore**

✓ Environ 15 minutes avant extinction l'icône de la batterie apparaîtra pendant 2 secondes à 5 minutes d'intervalle. Un « Ding » se fait entendre lorsque l'icône de la batterie s'affiche pour la première fois.

Si la batterie est presque vide, et s'apprête à s'éteindre, l'icône de la batterie va clignoter sur l'écran jusqu'à l'arrêt et un « Ding » se fera entendre de nouveau.

- **L'appareil devient chaud au touché**

✓ Votre Pebble HD intègre une caméra, un LCD et une batterie rechargeable dans un très petit ensemble, mais il est conçu pour être complètement sûr et ne risque pas de prendre feu ou de s'endommager. Il est normal que le Pebble HD devienne chaud (de temps en temps très chaud) après une longue utilisation. Cependant, il est tout à fait normal et n'indique pas de dysfonctionnement.

Procédure de Service Après-Vente

Dans le cas où le support technique est nécessaire, veuillez contacter le service après-vente de la société Etex France au 01 55 78 25 00 du Lundi au Vendredi, entre 10h et 17h ou par mail à support@etexfrance.fr pour obtenir un numéro d'autorisation de retour.

Les réparations y compris sous garantie seront refusées sans numéro d'autorisation de retour valide.



9-11 avenue Ledru Rollin
75012 PARIS
Tel 33 1 55 78 25 00
Fax 33 1 55 78 25 05

info@etexfrance.fr - www.etexfrance.fr